



Electrotel Barcelona S.L.

C/ Suïssa 5 nave 3, P.I. Montigalà

08917 Badalona (Barcelona)

T. 93 433 03 03 – F. 93 455 71 71

electrotel@electrotel.net – www.electrotel.net

Nuevo Sistema KIRK IP/DECT Wireless Server 600 v3



www.electrotel.net

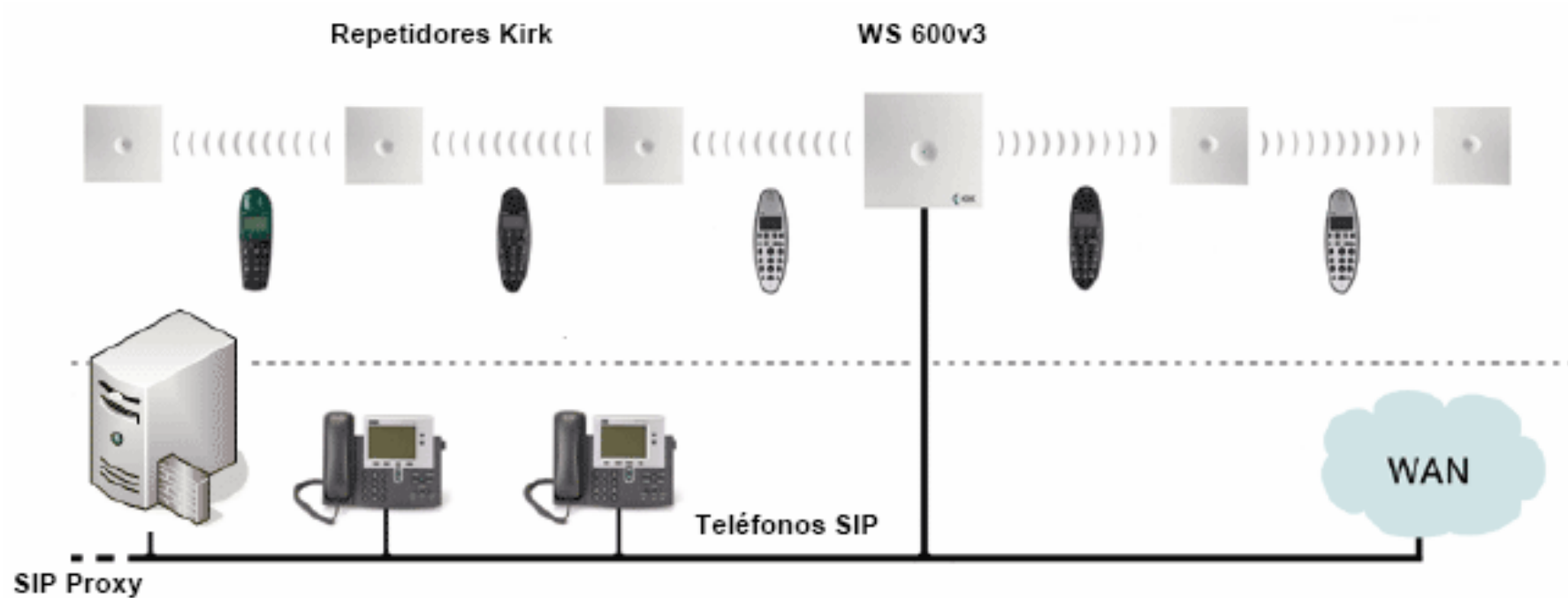
¿Qué es el Wireless Server 600v3?

- El Wireless Server es un sistema modular que permite la conexión de hasta 1500 usuarios DECT
- La base del sistema es el módulo Wireless Server 600v3
 - Podemos interconectar un máximo de 256 módulos WS 600v3 entre sí, alcanzando así la máxima capacidad del sistema, 1500 usuarios.
 - La interconexión de los módulos se realiza a nivel IP, por lo tanto basta con conectar los módulos a la red LAN de la organización.
- Se pueden realizar 2 tipos de instalación:
 - Instalación unicelular
 - Instalación multicelular

Instalación unicelular

- Consiste en la instalación de un sólo módulo Wireless Server 600v3 que actuará como dispositivo principal, permitiendo:
 - Registrar un máximo 35 portátiles DECT (*frente a los 8 del sistema Kirk 500*)
 - Utilizar un máximo 6 repetidores para ampliar su rango de cobertura del módulo principal (repetidores de 2 o 4 canales)
 - El módulo Wireless Server 600v3 permite la utilización de 12 canales en instalación unicelular (*frente a los 6 del sistema Kirk 500*), por lo tanto, podemos realizar un máximo de 12 llamadas simultáneas a través de dicho módulo

Ejemplo instalación unicelular



Instalación multicelular

- Cuando el número de usuarios es superior a 35, se necesita instalar más de un módulo Wireless Server 600v3, cada uno de los módulos desempeñará un función específica (ver siguiente página)
- Este tipo de instalación permite:
 - Registrar un máximo de 1500 portátiles
 - Utilizar un máximo de 250 módulos Wireless Server 600v3
 - Utilizar un máximo de 256 repetidores (de 2 o 4 canales)
 - Se pueden registrar un máximo de 3 repetidores por módulo WS 600v3
 - El módulo Wireless Server 600v3 permite la utilización de **11 canales** en instalación multicelular (*frente a los 6 del sistema Kirk 500*), por lo tanto, podemos realizar un máximo de 11 llamadas simultáneas a través de dichos módulos
- Se necesita una licencia **Multi-Cell** para realizar este tipo de instalación

Funciones módulos en inst. multicelular

Funciones que puede desempeñar un módulo WS 600v3

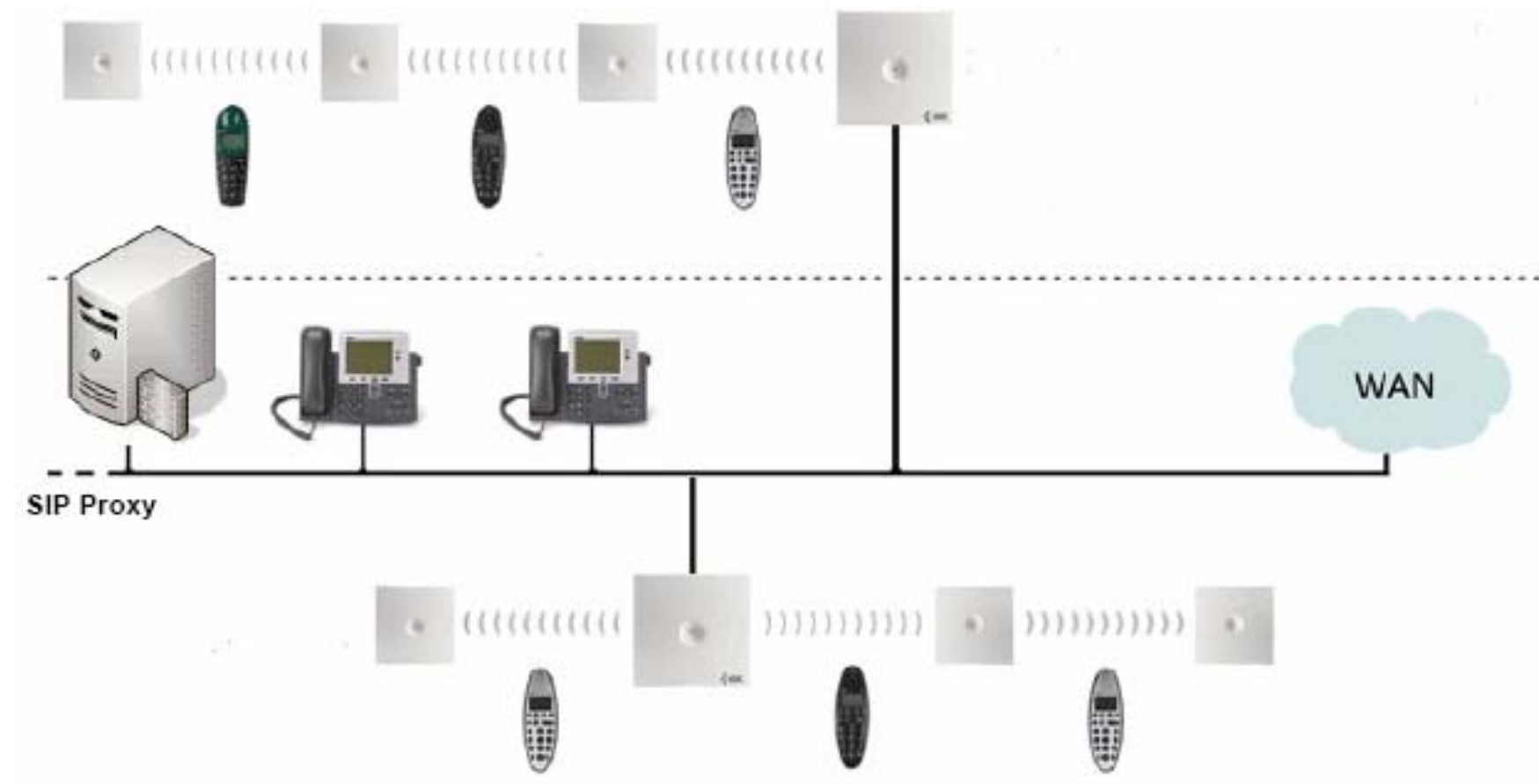
- A. IP Master (Primary)**, será el módulo encargado de registrarse contra el SIP Proxy o Call Manager
- B. Sync Master**, será el módulo principal del cual los demás módulos cogerán el sincronismo DECT.
- C. Alternative (Standby) Master**, será el módulo de backup del IP Master.
- D. Secondary Radio Base**, nos amplían cobertura y canales en la instalación.
- E. LDAP Server**, es el módulo que gestiona los datos de registro de los usuarios.
- F. Alternative LDAP Server**, será el módulo de backup del LDAP Server.

Funciones módulos en inst. multicelular

- Sí tenemos un máximo de 10 módulos WS 600v3 necesitamos:
 - 1 módulo WS 600 v3 que realizará las funciones de A, B y E (IP Master, Sync Master y LDAP Server)
 - El resto de módulos WS 600 v3 realizarán las funciones de D (Secondary Radio Base)
- Sí tenemos más de 10 módulos pero menos de 500 portátiles necesitamos:
 - 1 módulo WS 600 v3 que realizará las funciones de A y E (IP Master, LDAP Server), radio desactivado*
 - 1 modulo WS 600 v3 que realizará la función de B (Sync Master)
 - El resto de módulos WS 600 v3 realizarán las funciones de D (Secondary Radio Base)
 - Opcionalmente se podrá tener 1 que módulo con la función C (Alternative Master), radio desactivado*
- En caso de tener más de 500 portátiles, necesitamos:
 - 1 módulo WS 600 v3 que realizará la función de A (IP Master), radio desactivado*
 - 1 módulo WS 600 v3 que realizará la función de B (Sync Master)
 - 1 módulo WS 600 v3 que realizará la función de E (LDAP Server), radio desactivado*
 - El resto de módulos WS 600 v3 realizarán las funciones de D (Secondary Radio Base)
 - Opcionalmente se podrá tener 1 módulo WS 600 v3 con la función C (Alternative Master), radio desactivado*
 - Opcionalmente se podrá tener 1 módulo WS 600 v3 con la función F (Alternative LDAP), radio desactivado*

(*) Radio desactivado: módulo sin cobertura DECT (no ofrece canales)

Ejemplo de instalación multicelular



Repetidores inalámbricos Kirk



Repetidor kirk

- Disponible en 2 y 4 canales
 - Residencial 2 canales
 - Residencial 4 canales
 - Profesional 2 canales con opción de antena directiva (permite llevarse la señal a 2KM)

Repetidor kirk para instalación en techo

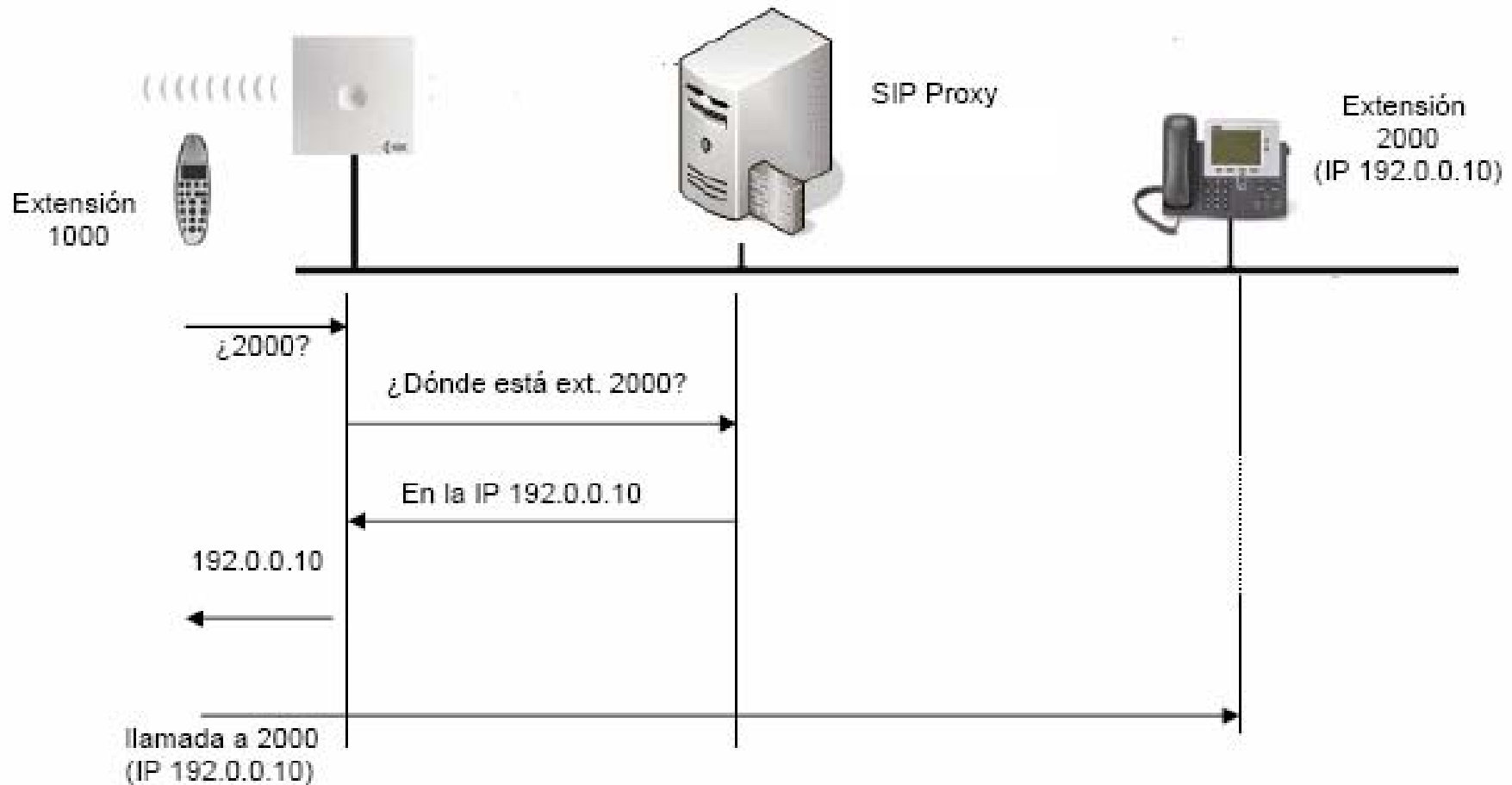
- Ideal para entornos de oficina
- Disponible en 2 y 4 canales



¿Cómo funciona el Wireless Server?

- El Wireless Server Kirk 600 funciona de forma similar al sistema Kirk 500, es decir:
 - El kirk 500 necesita conectarse a una centralita para poder realizar llamadas (externas o internas entre portátiles Kirk)
 - El sistema WS 600v3 funciona de forma similar, pero en este caso la función de ‘centralita’ la realizará un Servidor Proxy o un Call Manager
- Si tenemos una instalación unicelular, el módulo WS 600v3 será quien se conecte contra el Servidor Proxy o Call Manager.
- En cambio, cuando tengamos una instalación multicelular, uno de los múltiples WS 600v3 será el que se sincronizará con el Servidor Proxy o Call Manager.

¿Cómo se realiza una llamada?



¿Qué ventajas obtengo con el WS 600v3?

- Permite realizar instalaciones con un gran número de usuarios (hasta 1500)
- Permite ampliar la cobertura gracias a los repetidores (256)
- Módulo IP/DECT
 - Nos permite aprovechar lo mejor de las redes LAN
 - Facilidad de conexión, configuración, movilidad, BW etc.
 - Aprovechamos una red ya existente.
 - Junto con lo mejor de la tecnología DECT
 - Excelente calidad en las conversaciones
 - Seguridad
 - Años y años de experiencia en este campo
- Fácil migración de sistemas Kirk ya instalados, ya que podemos aprovechar los repetidores y terminales en uso.