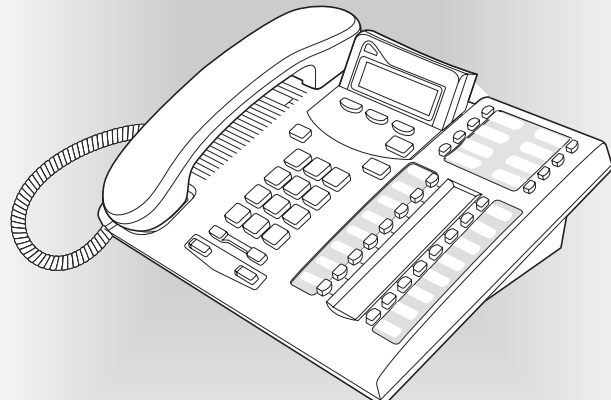
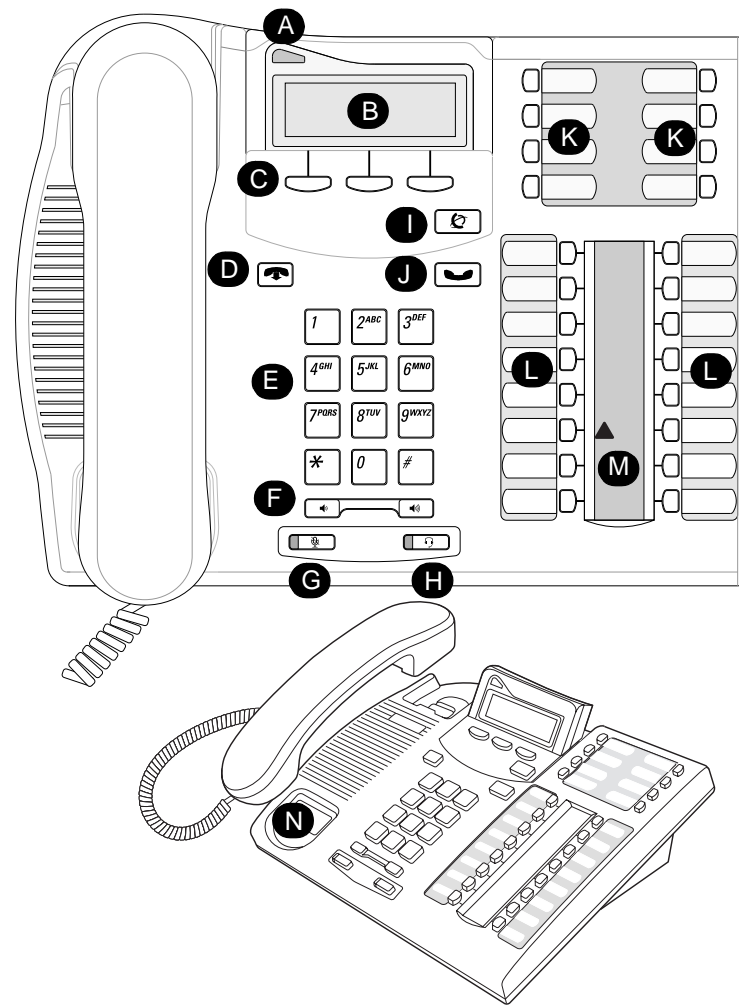


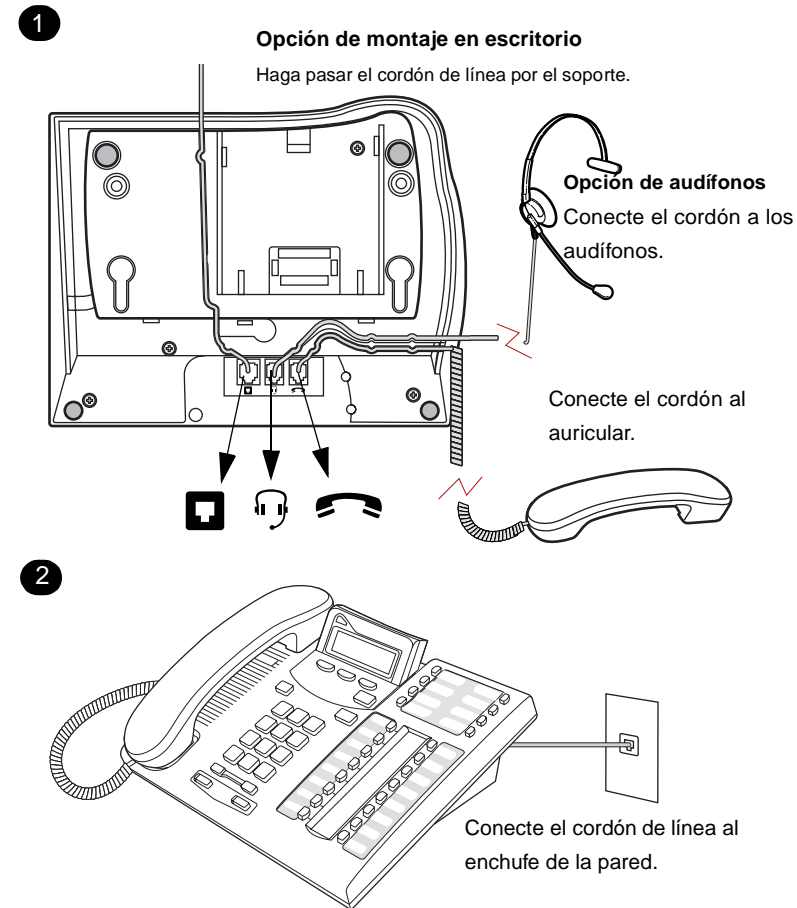
## Tarjeta de Usuario del Teléfono T7316



1-800-4 NORTEL  
www.nortelnetworks.com  
© 2002 Nortel Networks  
P0935250 02  
Impreso en Canadá



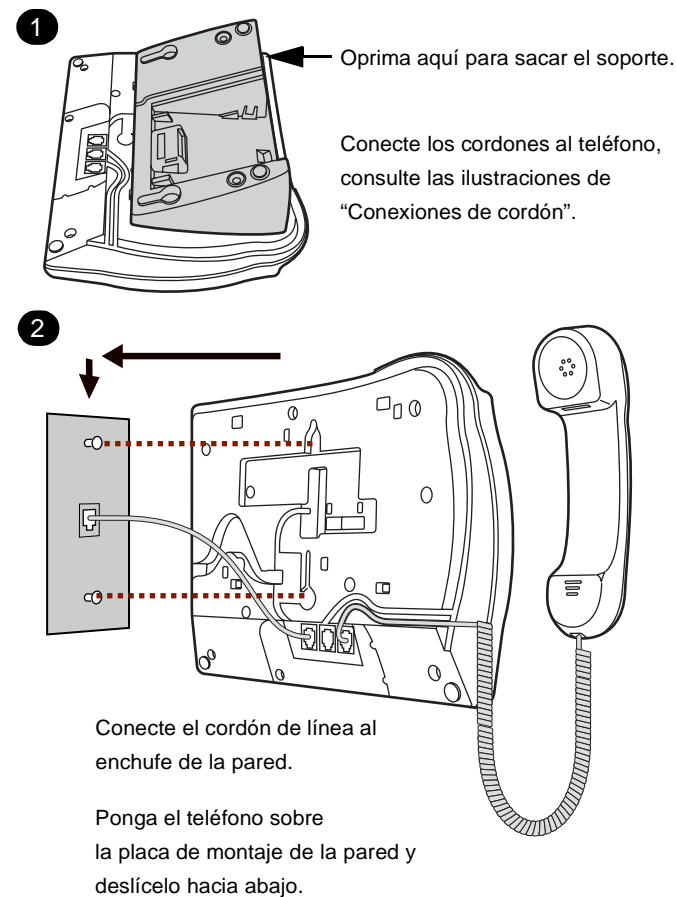
## Conexiones de cordón



## Montaje mural con soporte del teléfono



## Montaje mural sin soporte del teléfono



## Configuración del teléfono

### Contraste de la pantalla

Ajuste el contraste de su pantalla.

- Oprima **[Función] \* [7]**.
- Oprima **[+]** o **[-]** para visualizar los niveles.
- Oprima **[OK]** para seleccionar un nivel.

### Selección de idioma

- [Función] \* [5] [0] [1]** - Selecciona el idioma principal para los mensajes de la pantalla del teléfono.
- [Función] \* [5] [0] [2]** - Selecciona el idioma secundario para los mensajes de la pantalla del teléfono.
- [Función] \* [5] [0] [3]** - Selecciona el segundo idioma secundario para los mensajes de la pantalla del teléfono.
- [Función] \* [5] [0] [4]** - Selecciona el tercer idioma secundario para los mensajes de la pantalla del teléfono.

### Tipo de timbre

Seleccione un tipo de timbre distinto para el teléfono.

- Oprima **[Función] \* [6]**.
- Oprima **[1]**, **[2]**, **[3]**, **[4]**, o **[SIG]** para escuchar los distintos tipos de timbre.
- Oprima **[OK]** para almacenar el tipo de timbre.

## El teléfono T7316

- A Luz del teléfono**  
Se enciende intermitente cuando suena una llamada en el teléfono.  
Se enciende cuando el software del sistema admite la función Indicación de mensaje en espera (MWI). Comuníquese con el coordinador o el administrador del sistema si desea más información.
  - B Pantalla ajustable**  
Muestra fecha y hora, e información de la llamada y funciones.
  - C Teclas de la pantalla**  
La instrucción para las teclas de la pantalla aparece en mayúsculas en la parte inferior de la pantalla. Las teclas de pantalla cambian con cada función que usted use.
- Contraste 2

Mensaje de función

- + OK

Instrucción de la tecla de la pantalla

Tecla de la pantalla
- D Tecla Desconexión**  
Da término a una llamada en curso.
  - E Teclado**

## El teléfono T7316

- F Control del volumen**  
Ajusta el volumen del auricular, Manos libres, los audífonos y el timbre.
- G Tecla Privado**  
Activa o desactiva el micrófono cuando el teléfono tiene una llamada en curso.
- H Tecla Audífonos**  
Activa el modo audífonos.
- I Tecla Función**  
Da comienzo o término a una función.
- J Tecla Retener**  
Coloca las llamadas en retención.
- K Teclas con memoria**
- L Teclas con memoria y de línea**
- M Indicadores ▲**  
Aparecen junto a las teclas con memoria y de línea en uso.
- N Tarjeta de número**  
Escriba su número de extensión en esta tarjeta.

## Verificación de las teclas

Verifique lo que hay programado en sus teclas.

1. Oprima \* .
2. Oprima la(s) tecla(s) que desea verificar.
3. Lea el mensaje de la pantalla. A continuación se muestran ejemplos de asignación de teclas.

<b>Línea</b>	<b>Intercom</b>
XXX (NOMBRE LÍNEA)	XXXX (SET NAME)
VER OK	SIG VER
<b>MarcAuto interno</b>	<b>MarcAuto externo</b>
MarcAuto (XXXX)	(XXXXXXXXXX)
<b>Función</b>	<b>Manos libres</b>
(NOMBRE FUNCIÓN)	Manos libres
VER OK	

4. Oprima al terminar.

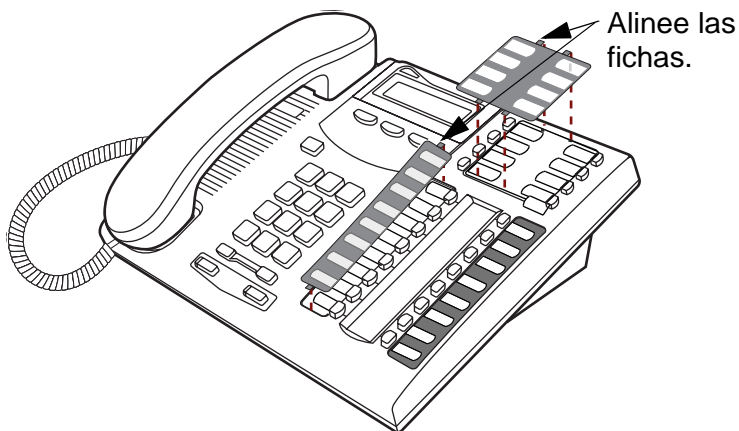
## Etiquetas de teclas

Use las tres hileras de etiquetas de teclas del teléfono para ver lo que se ha programado en ellas.

Junto con el teléfono se proporcionan hileras de etiquetas de teclas de repuesto.

### Cómo poner etiquetas a las teclas

1. Saque la lámina de plástico y las hileras de etiquetas de teclas del teléfono.
2. Escriba el nombre de cada tecla en la hilera de etiquetas de teclas.
3. Inserte de nuevo la hilera de etiquetas de teclas en el teléfono.
4. Inserte la lámina de plástico, haciendo coincidir las fichas de la lámina con las muescas del teléfono.



### Sugerencia

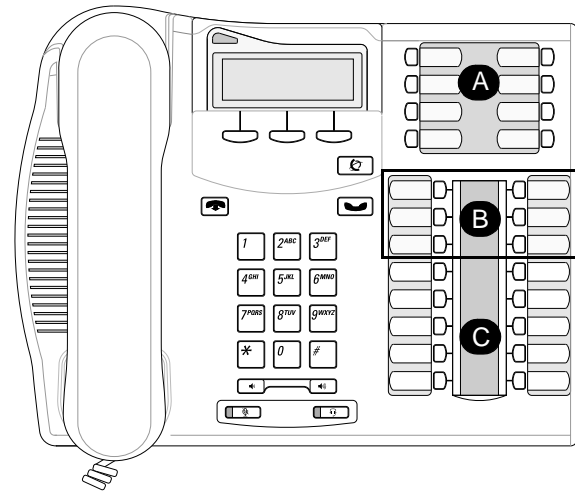
Use la aplicación Asistente de Escritorio para personalizar las hileras de etiquetas de teclas del teléfono.

Vaya a [www.nortelnetworks.com](http://www.nortelnetworks.com) y descargue la aplicación Asistente de Escritorio a su computadora personal.

## Teclas con memoria

Las teclas con memoria son teclas no asignadas como teclas de línea, intercom o Manos libres.

Las teclas con memoria almacenan números o funciones internas y externas para permitir marcar un número o activar una función, con una sola tecla.



- A** Teclas con memoria sin indicadores para números y funciones de marcado automático.
- B** Teclas con memoria sin indicadores para números y funciones externos de marcado automático. Estas teclas con memoria muestran ▲ indicadores sólo para números de marcado automático internos.
- C** Teclas con memoria, de línea o de intercom con indicadores ▲.

## Programación de teclas con memoria

Una tecla con memoria se puede programar con un nuevo número o función.

### Marcado automático externo

1. Oprima \* 1.
2. Oprima una tecla con memoria.
3. Marque el número externo.
4. Oprima para almacenar el número.
5. Póngale una etiqueta a la tecla nueva.

### Marcado automático interno

1. Oprima \* 2.
2. Oprima una tecla con memoria.
3. Marque el número de extensión.
4. Oprima para almacenar el número.
5. Póngale una etiqueta a la tecla nueva.

## Más acerca de la programación de las teclas con memoria

### Funciones

1. Oprima \* 3.
2. Oprima una tecla con memoria.
3. Oprima e ingrese el código de función.
4. Oprima para almacenar el código de función.
5. Póngale una etiqueta a la tecla nueva.

### Cómo borrar teclas con memoria

1. Oprima \* 1.
2. Oprima una tecla con memoria.
3. Oprima para borrar la tecla.

## Realización y atención de llamadas

### Realización de llamadas

Hay muchas maneras de hacer una llamada, dependiendo de la programación del teléfono y el tipo de llamada.

### Llamadas externas usando las teclas de línea

1. Levante el auricular.
2. Oprima una tecla de línea.
3. Marque el número de teléfono externo.

### Llamadas externas usando teclas de intercom

1. Levante el auricular.
2. Oprima una tecla de intercom e ingrese un código de acceso a grupo de líneas.
3. Cuando escuche un tono de marcado externo, marque el número de teléfono externo.

Póngase en contacto con el Coordinador o Administrador de su Sistema para obtener una lista de códigos de grupos de líneas.

### Llamadas internas usando teclas de intercom

1. Levante el auricular.
2. Oprima una tecla de intercom.
3. Marque el número de extensión.

Póngase en contacto con su Coordinador o Administrador de Sistema para obtener una lista de números de extensión.

### Atención de llamadas

Cuando suena el timbre del teléfono y la luz de la pantalla se enciende intermitente, o cuando el indicador ▲ de tecla de línea se enciende intermitente:

- Levante el auricular.  
O BIEN  
Oprima la tecla con el indicador ▲ intermitente antes de levantar el auricular.

## Más acerca de la realización y atención de llamadas

### Cómo retener llamadas

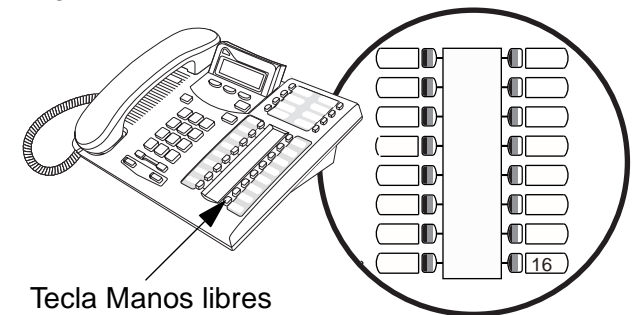
- Mientras el teléfono tiene una llamada en curso, oprima . El indicador ▲ para la línea con retención se encenderá intermitente.
- Para recuperar una llamada retenida, oprima la tecla de línea con el indicador ▲ intermitente.
- Al alternar entre líneas, las llamadas quedan en retención de forma automática.

### Llamadas de Manos libres

El Coordinador o Administrador de su Sistema debe programar la función Manos libres en el teléfono.

- Oprima la tecla Manos libres del teléfono para hacer o atender una llamada.
- Para cambiar a Manos libres cuando el teléfono tiene una llamada en curso, oprima la tecla Manos libres y cuelgue el auricular. Levante el auricular para volver a utilizarlo.

Cuando está programada, la función Manos libres se asigna a la tecla 16 del teléfono.



Tecla Manos libres

### Cómo poner llamadas en privado

- Mientras el teléfono tiene una llamada en curso, oprima para desactivar el micrófono. La luz se enciende intermitente cuando el micrófono está desactivado.
- Oprima de nuevo para activar el micrófono.
- Use en llamadas de auricular, Manos libres o audífonos.

### Llamadas de audífonos

- Oprima para activar el modo audífonos. Cuando la luz esté encendida, oprima una tecla de línea o intercom para realizar una llamada.
- Oprima para contestar una llamada cuando el teléfono suene o cuando un indicador de tecla de línea o intercom ▲ esté intermitente.
- Para cambiar a audífonos cuando el teléfono tiene una llamada en curso, oprima y cuelgue el auricular. Levante el auricular para volver a utilizarlo.

### Advertencia

Nortel Networks no brinda soporte a la conexión de audífonos para el teléfono modelo T7316, a menos que la función Manos Libres esté activada dentro de la programación del sistema. En caso que la función Manos Libres no esté activa, algunas funciones para el manejo de llamadas puede que no funcionen como corresponden.